

KAISER Elektroinstallation
Vorbeugender Brandschutz und luftdichte Installation.

ThermoX®.

Einbaugehäuse für Halogenleuchten.

KAISER Produkte bieten seit 1904 eine zuverlässige Basis für die gute Elektroinstallation. Produktinnovationen, die für Sie entwickelt wurden, sind oft Standards der Branche. Ergebnisse aus KAISER-Forschung und Entwicklung wurden nicht selten zur Norm für alle Hersteller.

Die KAISER Produktfertigung arbeitet natürlich nicht nur nach diesen selbst auferlegten Maßstäben, sondern ist selbstverständlich

ISO zertifiziert, was die gleichbleibende Produktqualität – auch noch nach Jahren – gewährleistet.

Es muss kaum noch erwähnt werden, dass Termintreue, Servicefreundlichkeit und optimales Preis-Leistungs-Verhältnis bei uns genauso ernst genommen werden.

Arbeiten Sie mit einer starken Marke – Ihre Arbeit sollte es Ihnen wert sein.

Möchten Sie mehr Information?

Technische Informationen

Informationen von der Anwendungsbroschüre über Produktkataloge bis hin zu Montageanleitungen senden wir Ihnen auf Wunsch gern zu. Rufen Sie einfach unsere Info-Hotline an oder bestellen bzw. downloaden Sie die gewünschten Informationen im Internet.

Bestellung: KAISER Info-Fax: 02355.809.21

eMail: verkauf@kaiser-elektro.de

Internet: www.kaiser-elektro.de >> Info-Service



Information im Internet

Weitere, detaillierte Produktinformationen zu ThermoX® finden Sie auf unserer Produkt-Website.

Internet: www.thermox.de



Technische Beratung

Bei allen Fragen der täglichen Praxis hilft Ihnen gern die KAISER Technische-Hotline. Für eventuell notwendige Baustellenunterstützung können Besuchstermine vereinbart werden. Hierfür stehen Ihnen entweder Mitarbeiter unseres Hauses oder der jeweiligen Gebietsvertretung zur Verfügung.

Technische-Hotline: Telefon: 02355.809.61

eMail: technik@kaiser-elektro.de



KAISER Produktinformationen im Internet:

www.einbaugehaeuse.info

www.flamox.de

www.thermox.de

www.geraetetraeger.info

www.kaiser-econ.de

Bildquellen: KAISER Archiv / headline-Werbeagentur Archiv / VELLUX GmbH Deutschland / Interpane Lauenförde

KAISER GmbH & Co. KG

Ramsloh 4 · D-58579 Schalksmühle

Tel. +49(0)23 55 809.0 · Fax +49(0)23 55 809.21

www.kaiser-elektro.de · info@kaiser-elektro.de

KAISER
Die Basis der guten Installation

HW0805ZdD15

© KAISER GmbH & Co. KG 2005



KAISER

Intelligente Technik. Schützt Leben, spart Energie.



Das intelligente ThermoX®-Gehäuse-System bietet Schutz gegen das latente Brandrisiko, das durch die extrem heißen Halogenlampen in Zwischendecken und Dachbereichen besteht und schützt die Dampfsperffolie sowie andere brennbare Materialien in der Deckenkonstruktion. Da die Folie ein wesentlicher Bestandteil der luftdichten Gebäudehülle ist, eignet sich ThermoX® auch optimal für die luftdichte Installation (z. B. in Niedrigenergiehäusern). Aufgrund seiner luftdichten Ausführung ist es auch ideal für Installationen in klimatisierten Räumen, in denen unkontrollierte Luftströme vermieden werden sollen.

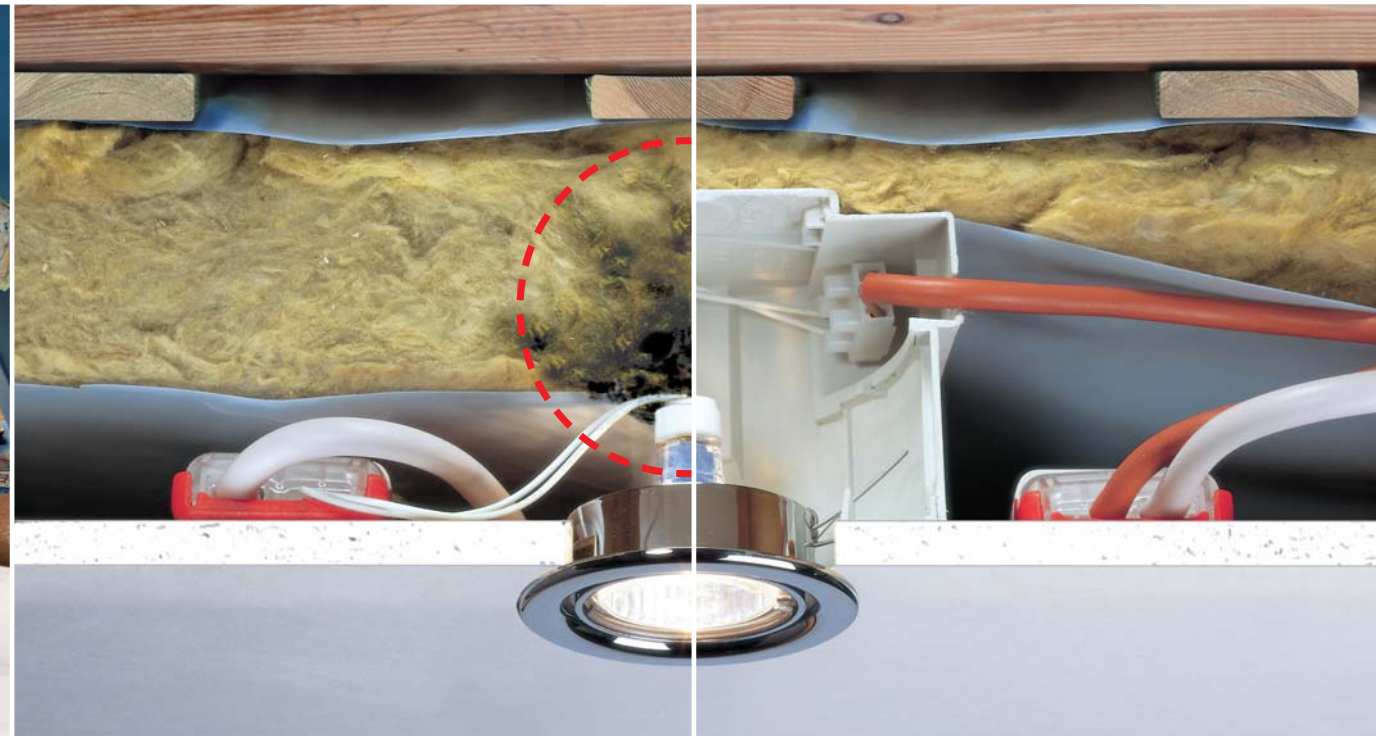
ThermoX® wurde entwickelt für den Einbau von Halogenleuchten in Holzpaneel- und Kassettendecken sowie fugenlosen Unterdeckenkonstruktionen aus Gipskarton, Gipsfaserplatten, MDF- und Spanplatten mit Zweifachlattung und aufliegender Dämmung. Dabei spielt es keine Rolle, ob Sie es im Neubau oder nachträglich bei Bestandsbauten installieren, Niedervolt- oder Hochvoltlampen einsetzen möchten: ThermoX® ist immer die perfekte Lösung für Halogenleuchten in Hohldecken.



Inhalt

ThermoX®	Vorbeugender Brandschutz	Seite 04
ThermoX®	Luftdichte Installation in Gebäuden nach EnEV	Seite 06
ThermoX®	Technik	Seite 08
ThermoX®	Montage	Seite 10
ThermoX®	Technische Daten	Seite 12
ThermoX®	Produktübersicht	Seite 14
KAISER	Hohlwandtechnik	Seite 15

ThermoX®. Hat die Hitze im Griff.



Die extreme Hitze der Halogenlampen kann die Sicherheit von Gebäuden, von Sachwerten aber vor allem der darin lebenden Menschen gefährden. Dampfsperffolien und besonders trockene Bauteile wie Dämmstoffe und Holzkonstruktionen stehen in direktem Kontakt mit diesen heißen Lampen.

Vorbeugender Brandschutz rettet Sachwerte und Menschenleben. Eine einfache und auch jederzeit nachrüstbare Maßnahme sind unsere ThermoX®-Gehäuse. Einfach installiert bieten sie überall Sicherheit und schützen Ihr Liebstes und Ihre Liebsten. Vertrauen Sie ThermoX® und nicht Ihrem Glück.

Latente Brandgefahr durch die über 200°C heißen Lampen besteht schon nach kurzer Brenndauer. Die extreme Hitzeentwicklung gefährdet dabei alle umgebenden Materialien der Deckenkonstruktionen und kann verheerende Katastrophen auslösen.

Sicherheit bietet ThermoX®. ThermoX® Gehäuse schirmen alle brennbaren Materialien sicher ab. Die unsichtbare aber lebensbedrohliche Gefahr wird wirksam eliminiert und Gebäude, Güter und Menschenleben vorbeugend geschützt.



Luftdichte Installation. Energieeinsparung und gesetzliche Vorschrift.



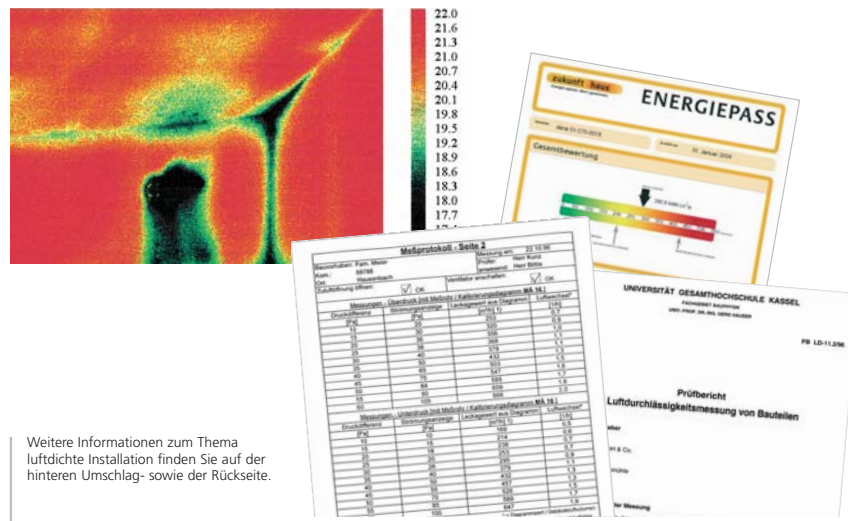
Die EnEV (Energie-Einspar-Verordnung), das EnEG (Energieeinsparungsgesetz) sowie der in 2006 hinzukommende Energiepass definieren Energiestandards für Objekt- wie Privatgebäude. Einen wichtigen Beitrag dazu, diese Werte zu erreichen, leistet die luftdichte Gebäudehülle. Diese wird im Regelfall über bestimmte Baumaterialien und besonders über Dampfsperrefolien ermöglicht. Jede Zerstörung dieser Folien führt zu einer Undichtigkeit, die die verschiedensten negativen Auswirkungen für Gebäude und Bewohner hat. Durch das Eindringen des Diffusions-Kondensats in die Dämmstoffe wird deren Dämmwirkung erheblich reduziert. In der Feuchtigkeit entstehen Schimmel und Pilze, die für Bauschäden und gesundheitliche Schäden die Ursache sein können. Tropfwasserbildung, Zuglufterscheinungen, ein höherer Energieverbrauch und das Eindringen von Schmutzpartikeln sind weitere Risiken.

In Versuchen, wie dem Blower-Door-Test wird die Luftdichtigkeit unserer Produkte immer wieder geprüft und belegt.

Durchschnittlicher Heiz-Energieverbrauch dargestellt an Häusern mit einer Wohnfläche von 100 m²

Haus-Typ	"Normal-Haus" (Gebäudebestand)	Niedrigenergie-Haus	Passiv-Haus	Null-Heiz-Energiehaus	Energieautarkes-Haus (Sonderfall)
Heizöl-Verbrauch	ca. 2200 ltr. / Jahr	ca. 850 ltr. / Jahr	ca. 180 ltr. / Jahr	ca. 0 ltr. / Jahr	ca. 0 ltr. / Jahr
Energie-Einsatz	187 kw h/m ² a	73 kw h/m ² a	15 kw h/m ² a	8,3 kw h/m ² a	0 kw h/m ² a

Alle Angaben sind Mittelwerte verschiedener Quellenangaben

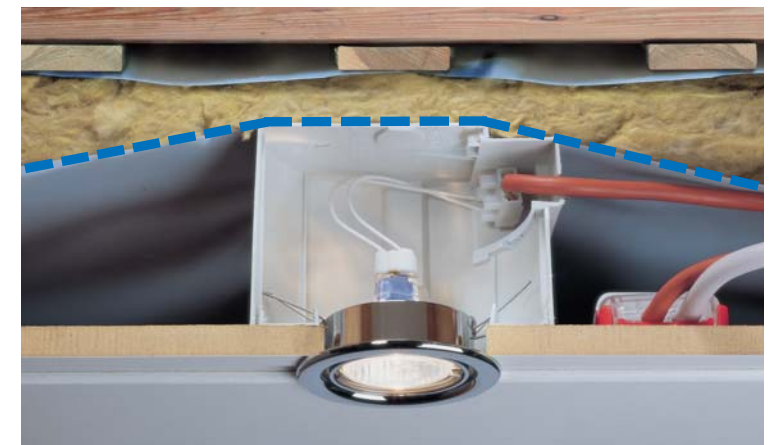


Das luftdichte ThermoX® Gehäuse ist so konzipiert, dass es die Gebäude abdichtende Folie (Dampfsperffolie) nicht zerstört und eine luftdichte Installation gewährleistet. Daher geraten weder gesundheitsschädigende Stoffe noch unkontrollierte Zugluft in die Räume. Das Gehäuse verhindert außerdem die oft auftretenden Staubränder um die Einbauleuchten.

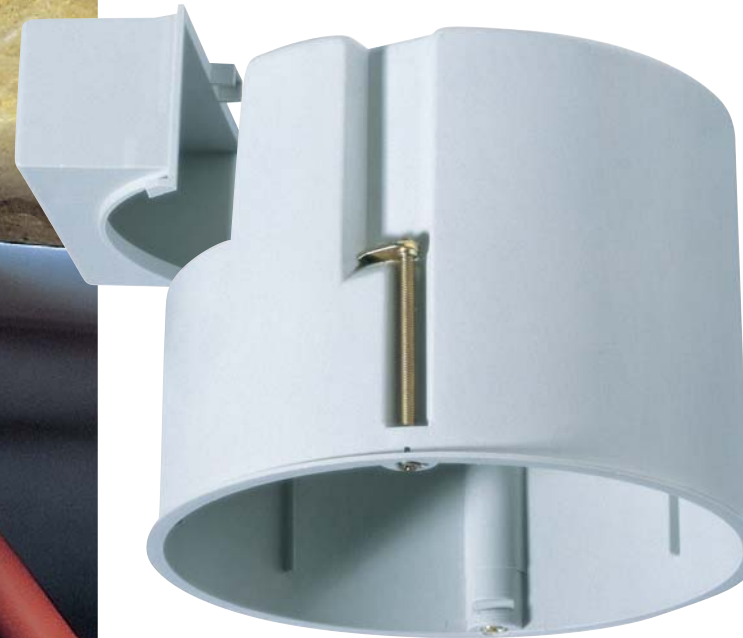
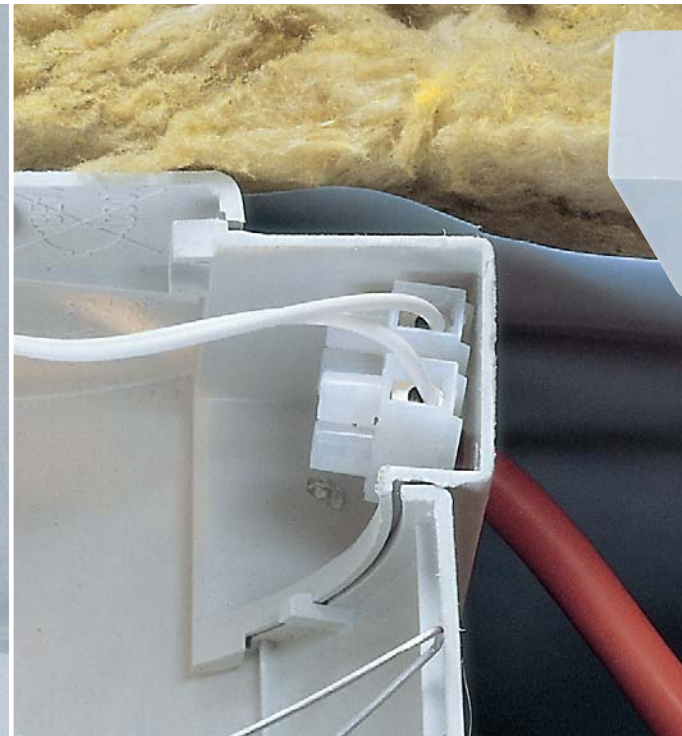
Die intelligente Bauweise des Gehäuse-Systems garantiert eine luftdichte Installation, die allen Anforderungen an luftdichte Gebäudehüllen, insbesondere in Niedrigenergiehäusern nach EnEV nachkommt.



In privaten wie auch in gewerblich genutzten Gebäuden ist die luftdichte und brandverhindernde Installation mit ThermoX® die perfekte Lösung.



ThermoX®. Zuverlässige Technik bis ins Detail.



Die bewährte Schnellmontage-Technik von KAISER garantiert bei frontseitigem Einbau eine schnelle Montage und sicheren Halt.

Der spezielle Kunststoff des Gehäuses ist halogenfrei, bis 220° C wärmeformbeständig und erfüllt die Glühdrahtprüfung 850° C gemäß VDE 0606/DIN EN 60670.

Die spezielle Trafo-Verschlusskappe dient dem leichten Ein- und Ausbau eines elektronischen Transformators und schottet diesen von den hohen Temperaturen der Lampe ab. Sie eröffnet außerdem genügend Raum für Leitungen und enthält eine integrierte Klemmenbefestigung.

Das intelligente Frontteil kann für Deckenausschnitte von 68, 75 und 82 mm zweiseitig benutzt werden. Je nach Einbauart wird das Frontteil einfach gedreht und gibt der Leuchte immer sicheren Halt. Das Gipsfaser-Frontteil ermöglicht variable Einbauöffnungen bis 86 mm.

Das ThermoX® Gehäuse-System wird durch optimal abgestimmtes Systemwerkzeug abgerundet. Die Variocut Universal-Lochschneider schaffen im Nu saubere Einbauöffnungen von Ø 24 - 120 mm. Mit dem Universal-Öffnungsschneider fertigen Sie im Handumdrehen passgenaue, luftdichte Leitungs- und Rohreinführungen bis zu Ø 25 mm in nahezu jeden Kunststoff.



- **Intelligent und vielseitig**
Das zweiseitig verwendbare Frontteil mit Bajonettverschluss ermöglicht den Einbau in fast alle Deckenarten.
- **Zeitsparend und variabel**
Das Gipsfaser-Frontteil vereinfacht den Einbau in Gipskartondecken und bietet variable Einbaudurchmesser.
- **Schnelle und einfache Montage**
Durch die bewährte Hohlwandtechnik ist der Einbau so einfach wie bei der KAISER-Hohlwanddose.
- **Sicher und luftdicht**
Halogenfreies Material und die luftdichte Bauweise bieten Lösungen für höchste Anforderungen.
- **Wir haben an alles gedacht**
Die herausnehmbare Verschlusskappe hat eine Klemmenhalterung und schottet den Trafo von der Lampe ab.
- **Modular und immer passend**
Das Gehäuse-System ist optimal auf die Anforderungen des Marktes abgestimmt und wird durch Systemwerkzeuge perfekt.

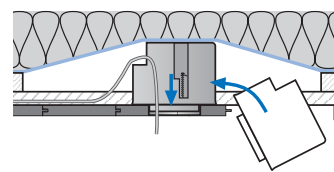


ThermoX®. Vielfältige Montagevarianten.

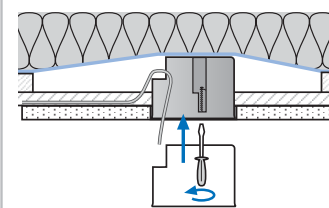


Verschiedenste Einbaumöglichkeiten eröffnet das vielseitige Gehäuse-System in Paneel- und Kassettendecken sowie in fugenlosen Unterdeckenkonstruktionen aus Gipskarton, Gipsfaserplatten, MDF- und Spanplatten mit Zweifachlattung und aufliegender Dämmung. Der Einbau ist grundsätzlich von oben oder, besonders interessant bei nachträglichem Einbau, von unten möglich.

Der Einbau von oben in Paneeldecken erfolgt während der Vertäfelung. Die Einbauöffnungen werden gefräst und das Gehäuse ganz einfach von oben eingesteckt. Eine weitere Nachbearbeitung ist nicht nötig. Diese Montagevariante gilt natürlich auch für alle anderen Deckenkonstruktionen.



Saubere und exakte Einbauöffnungen für Ihre Leuchten bekommen Sie mit ThermoX® in jedem Fall. Bei Einbau des Gehäuses von oben setzen Sie einfach Ihre Leuchte in die Öffnung – und fertig. Bei dem Einbau von unten verwenden Sie idealerweise eine der vier verschiedenen Dekorblenden. Diese werden einfach unter die Leuchte geklemmt und verdecken nicht nur die Einbauöffnung, sondern optimieren auch noch die Gestaltqualität der Leuchten – ob in der gleichen Oberfläche oder in Bicolor.

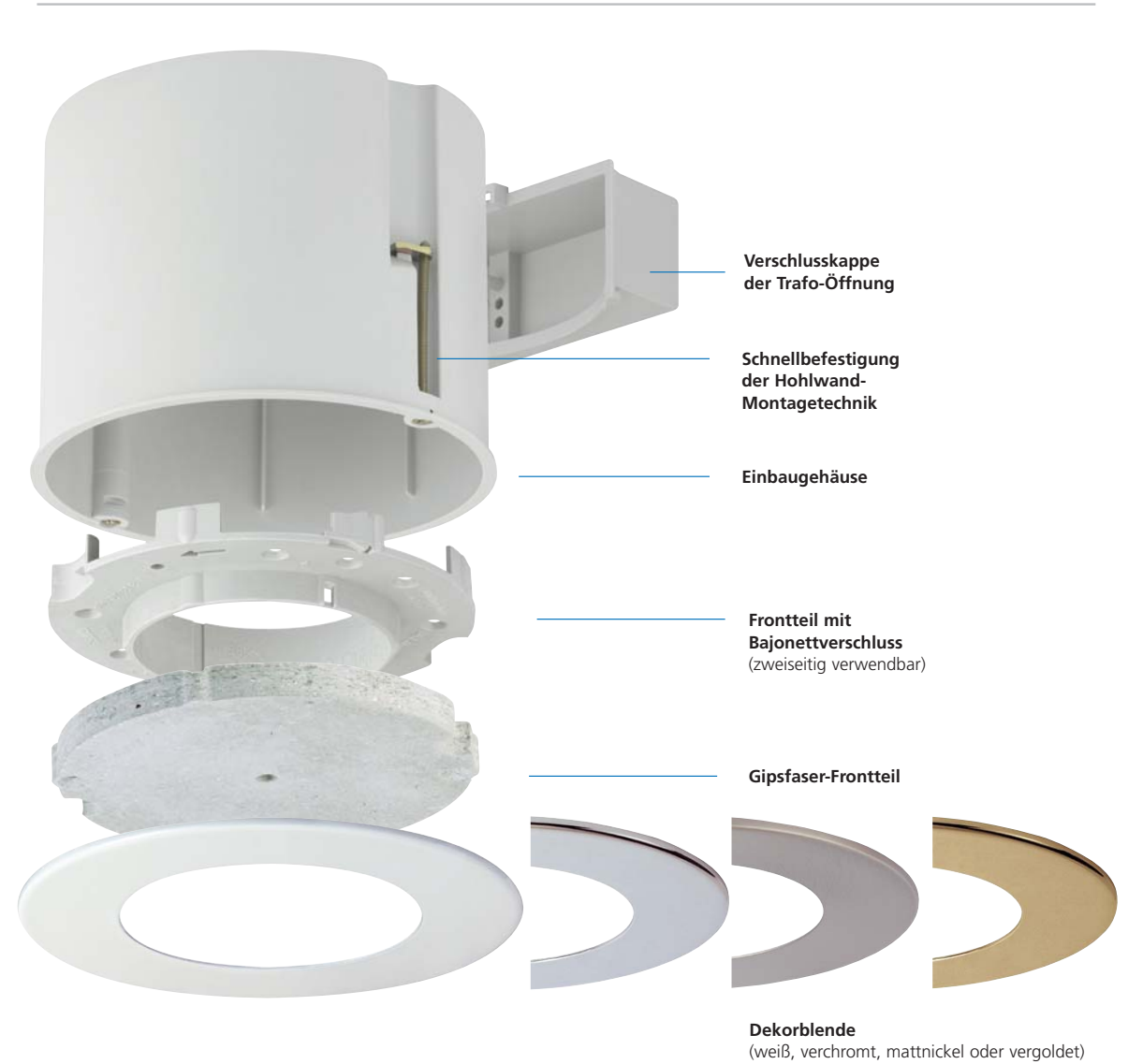
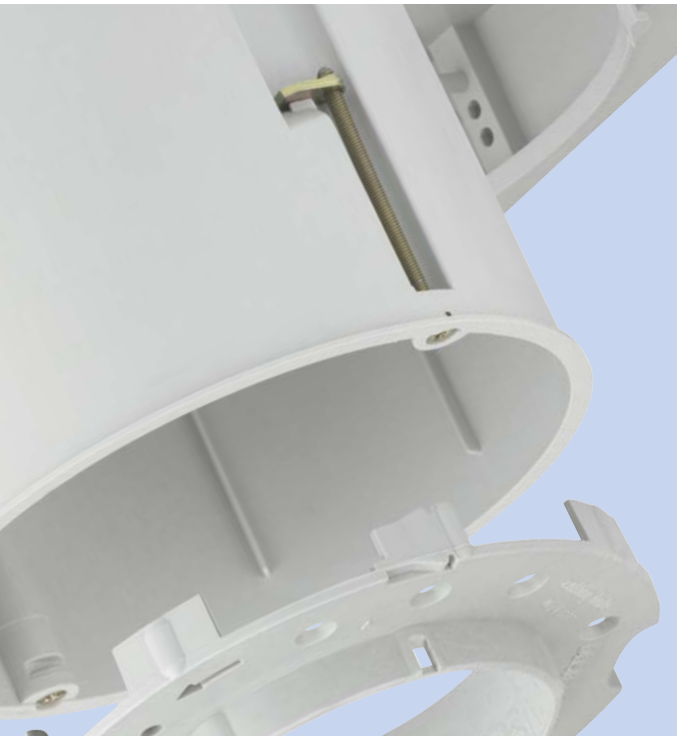


Für den Einbau von unten in Paneel- oder Gipskartondecken wird einfach eine $\varnothing 120$ mm Öffnung geschnitten und das Gehäuse eingesteckt. Mit der Schnellverschraubung wird es dann im Nu fixiert. Dieser Einbau ist mit dem Kunststoff- oder mit dem Gipsfaser Frontteil möglich. Zum Abschluss wird die Einbauöffnung entweder beigespachtelt, mit einer Dekorblende abgedeckt oder einfach übertapeziert.

Diese Einbauart ermöglicht sehr einfach die nachträgliche Installation von ThermoX® Gehäusen und somit Sicherheit in Bestandsgebäuden.



ThermoX®. Technische Daten.

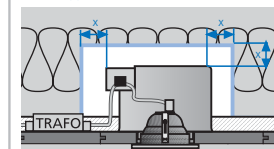


Gehäuse

- 3-teilig, Frontteil 2-seitig verwendbar
 - Wärmeformbeständigkeit bis 220° C, halogenfrei, Feuerbeständigkeit: 850° C nach VDE 0606/DIN EN 60670
 - nur geprüfte (VDE oder EN 60598) sowie mit ∇F oder ∇M gekennzeichnete Leuchten verwenden
 - wärmebeständige Leitung für SEC-Seite verwenden
 - temperaturbeständige Klemmen verwenden
 - Verwendung von elektronischen Sicherheitstransformatoren bis 105 VA.
- Maße max. 123 x 37 x 26 mm, hierbei ist für den Ein- und Ausbau des Trafos eine abgerundete Bauform vorteilhaft (z.B. PC-Mausform)

Lampenauswahl

Halogen Niedervolt (12 V)
Halogen Hochvolt (230 V)
x = min. 50 mm

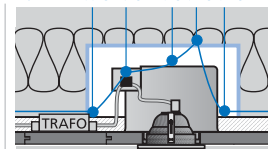


Einsetzbare Lampen bei „x“:
Cool Beam max. 35 W
ALU-Reflektor max. 50 W

Temperatur-Profil

Halogen Niedervolt (12 V)

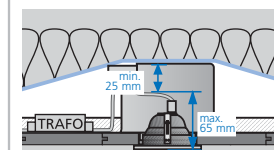
max.: 60°C 70°C 76°C 54°C 51°C



Basierend auf:
Raumtemperatur 23°
ALU-Reflektor 50 W

Lampenauswahl

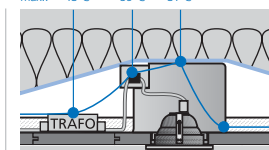
Halogen Niedervolt (12 V)



Einsetzbare Lampen:
Cool Beam max. 20W
ALU-Reflektor max. 35 W

Temperatur-Profil

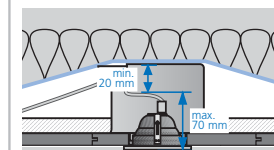
max.: 48°C 59°C 81°C



Basierend auf:
Raumtemperatur 23°
ALU-Reflektor 35 W

Lampenauswahl

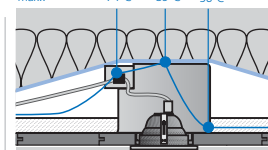
Halogen Hochvolt (230 V)



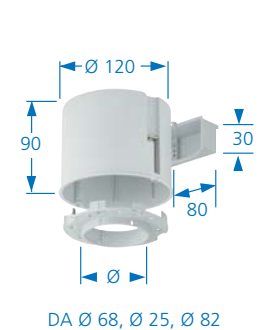
Einsetzbare Lampen:
Cool Beam max. 20W
ALU-Reflektor max. 35 W

Temperatur-Profil

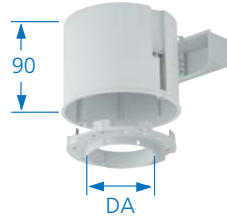
max.: 74°C 89°C 56°C



Basierend auf:
Raumtemperatur 23°
ALU-Reflektor 35 W



ThermoX®. Produkte.



Art.-Nr. 9300-01/02/03
ThermoX® Gehäuse für NV- und HV-Leuchten

- für starre und kardanbefestigte Leuchten
- max. Einbautiefe NV-Leuchten 65 mm, HV-Leuchten 70 mm
- frontseitiger Einbau Fräsloch-Ø 120 mm

- 9300-01** Deckenauslass (DA) 68 mm
- Rückseitiger Einbau Fräsloch-Ø 74 mm
- 9300-02** Deckenauslass (DA) 75 mm
- Rückseitiger Einbau Fräsloch-Ø 79 mm
- 9300-03** Deckenauslass (DA) 82 mm
- Rückseitiger Einbau Fräsloch-Ø 86 mm



Art.-Nr. 9300-22
ThermoX® Gehäuse mit Gipsfaserplatte

- für starre und kardanbefestigte Leuchten
- max. Einbautiefe NV-Leuchten 65 mm, HV-Leuchten 70 mm
- frontseitiger Einbau Fräsloch-Ø 120 mm
- Deckenauslass (DA) bis Ø 86 mm möglich
- Zeit sparend. Ohne Spachtelvorgang
- Ggf. Fugenspalt schließen



Art.-Nr. 1089-00
VARIOCUT Universal-Lochschneider für Kreisausschnitte von 65-120 mm

Art.-Nr. 1089-10
VARIOCUT Universal-Lochschneider für Kreisausschnitte von 24-68 mm

- Schnitt-Tiefe max. 45 mm
- mit Hartmetall-Schneideinsätzen
- für Hohlwand-Baustoffe
- mit Staubabsaugung
- Staubsauger-Schlauchaufnahme von 31 - 36 mm



Art.-Nr. 9300-41/42/43
Frontringe

- einzeln zum Nachrüsten oder als Ersatzteil

- 9300-41** Deckenauslass (DA) 68 mm
- 9300-42** Deckenauslass (DA) 75 mm
- 9300-43** Deckenauslass (DA) 82 mm



Art.-Nr. 9301-01/01/03/04

- Metall mit galvanischer - oder Pulver Beschichtung

- Dekorblende (DA) 68 und 75 mm**
- 9301-01** weiß (ähnlich RAL 9016)
 - 9301-02** verchromt
 - 9301-03** mattnickel (edelstahlähnlich)
 - 9301-04** vergoldet

- Dekorblende (DA) 82 mm**
- 9301-11** weiß (ähnlich RAL 9016)
 - 9301-12** verchromt
 - 9301-13** mattnickel (edelstahlähnlich)
 - 9301-14** vergoldet



Art.-Nr. 1085-80
Universal-Öffnungsschneider für Kunststoffe

- zum Herstellen passgenauer Einführungen
- für Kleinspannungsleitungen von Ø 4 - 7,5 mm
- für Leitungen NYM bis 5 x 2,5 oder 7 x 1,5
- für Kabel NYY bis 5 x 2,5
- für DIN EN Rohre bis Außen-Ø 20 mm
- mit Bitaufnahme 1/4" für Akkuschrauber



Art.-Nr. 9300-93
Universal-Frontteil einzeln

- Deckenauslass (DA) bis Ø 86 mm möglich

KAISER. Luftdichte Installation.



Luftdichte Installation. Der ab 2006 gültige Energiepass (EU-Richtlinie 2002/91/EG, Energieeinsparverordnung/EnEV und Energieeinsparungsgesetz/EnEG) bewertet Energieverluste über die Gebäudehülle und begleitet, insbesondere im Objektbau die gesetzlichen Vorschriften.

Das KAISER Programm wurde speziell für die energieeffiziente Elektroinstallation nach EnEV sowie die partikelgeschützte Installation unter Reinraum- und Hygienebedingungen konzipiert. Unsere Produkte für die luftdichte Hohlwand- und Mauerwerks-Installation erfüllen nachweislich die aktuellen gesetzlichen Anforderungen.

KAISER. Brandschutztechnik.



Brandschutz. Das FlamoX®-System schützt Mensch und Material im Brandfall. Die FlamoX®-Gehäuse bieten dem Planer maximale Gestaltungsfreiheit bei absoluter Sicherheit. Bei Leuchten- und Lautsprechereinbauten in Brandschutzdecken F30 erhalten sie die Brand-

schutzklasse. Bei einem Brand verschließt das System selbsttätig die Einbauöffnungen und erhält damit zuverlässig die Brandabschottung. FlamoX® verhindert das Ausbreiten von Rauch und Feuer und sichert so die Fluchtwege und Installationsebenen in Gebäuden.