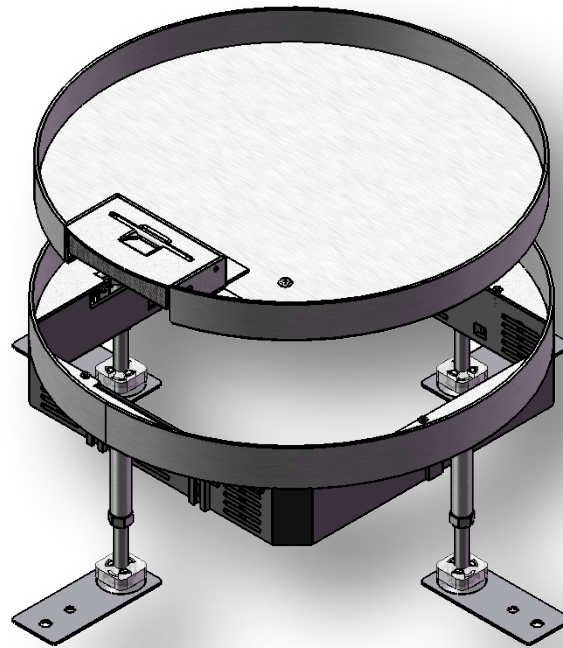


Datenblatt

Edelstahl-Kassette HBKK R12



Bezeichnung:

Modell-Nummer	Ausführung	Artikel-Nummer
HBKK R12 K23/29 BL	Blind	HUF-955 R23 822
HBKK R12 K23/29 TUM	Tubusmontagesatz	HUF-955 R23 852
HBKK R12 K23/29 LE	Leitungsauslass eckig	HUF-955 R23 812
HBKK R12 K23/29 LR	Leitungsauslass rund	HUF-955 R23 872

Beschreibung:

Nivellierbare Edelstahl-Kassette HBKK R12 für bis zu 12 Installationsgeräte in 3 Gerätebechern GBV4, GBV3T oder GBV3D

Gerätebecher sind stufenweise bis 18 mm absenkbar.

Zusätzlich ist eine Aufnahme einer Rastleiterverlängerung möglich.

Belastung nach DIN VDE 0634 bis 1500 Newton.

Je Kassette ist ein Nivellierset ZE- NSK... optional zu bestellen.

Ausführung:

Die Ausführung BL und TUM sind für den Einsatz in trockenen Räumen mit trocken- oder feuchtgepflegten Fußböden.

Die Ausführung LE und LR sind für den Einsatz in trockenen Räumen mit trockenepflegten Fußböden.

Technische Daten:

Material:	Edelstahl
Gewicht:	2,75 kg
Außenabmessung:	Ø 305 mm
Einbaumaß:	Ø 306 mm
Kassettenhöhe innen	23 mm
Kassettenhöhe außen	29 mm
Mindest-Einbautiefe:	100 mm ab Oberkante Fertigfußboden
Belastung:	bis max. 1500 Newton

Versionen:



HBKK R12 K23/29 BL



HBKK R12 K23/29 TUM

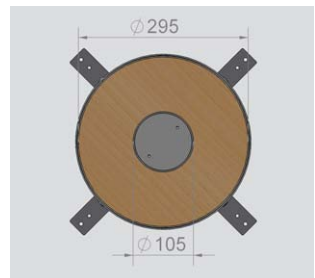
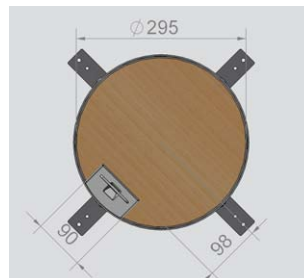
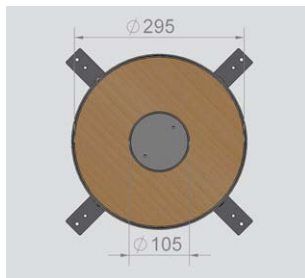
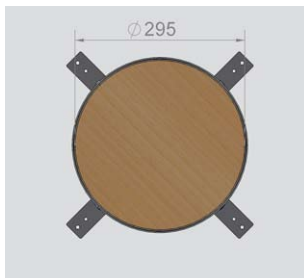


HBKK R12 K23/29 LE

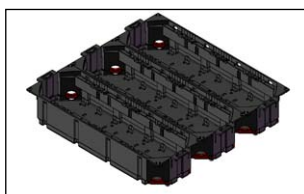


HBKK R12 K23/29 LR

Bodenbelagausschnitt:



Bestückung:



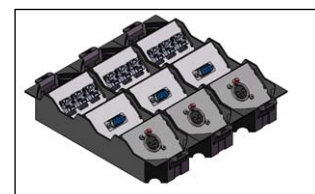
Bestückung Gerätebecher:
3 x Gerätebecher GBV4,
GBV3T oder GBV3D



Anzahl Rastec 45[®] Geräte:
12 Stück

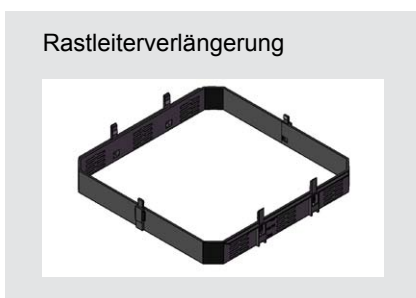


Anzahl Tragbügelgeräte:
9 Stück



Daten- und Medientechnik:
individuell bestückbar

Zubehör Optional:



Rastleiterverlängerung

Modell-Nummer	Farbe	Artikel- nummer	kleinste VPE
V-12 RV	Tiefschwarz	HUF-905 956 955	1 St.

Rastleiterverlängerung zum zusätzlichen Absenken der Gerätebecher stufenweise bis 30 mm. Es können mehrere Rastleiterverlängerungen untereinander montiert werden.

Für bauseitige Montage wird die Rastleiterverlängerung in 2 Einzelteilen steckbar geliefert.

Rastleiter ist passend für VQ12..., VR12... VAR12..., VAN R12..., HBKK Q12..., HBKK R12... und HBKK Q405